

SEDE
Dipartimento di
Medicina Veterinaria

Via San Costanzo, 4
06126 Perugia

- 10 incontri a cadenza mensile
- Orario:
9.30 - 13.00
13.00—14.30 light lunch
14.30 - 18.00

La quota d'iscrizione comprende :

partecipazione al corso, materiale didattico (cartaceo e digitale), attestato di partecipazione e light lunch.



Modalità di iscrizione e pagamento

Costo del corso: € 900

Prima rata (€ 450) al momento dell'iscrizione

Seconda rata (€ 450) al 01/07/2019

La richiesta di iscrizione dovrà essere formalizzata con la scheda di adesione allegata. Successivamente alla conferma di ammissione al corso, dovrà essere effettuato il primo versamento con bonifico bancario che convaliderà l'iscrizione. Per qualsiasi informazione contattare la segreteria organizzativa.

Coordinate bancarie per effettuare il bonifico:

Dipartimento di Medicina Veterinaria

Via S. Costanzo, 4 - 06126, Perugia

UNICREDIT S.p.A.

IBAN IT55E0200803043000104840216

Causale: Iscrizione corso teorico-pratico di citopatologia Veterinaria 2019 (prima rata/seconda rata).

Modalità organizzative

Per il corso è previsto un numero massimo di 9 partecipanti.

Le iscrizioni saranno accettate fino ad esaurimento posti

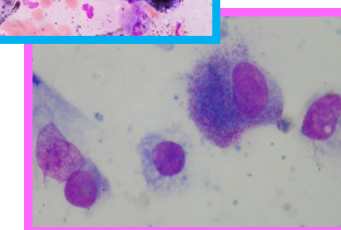
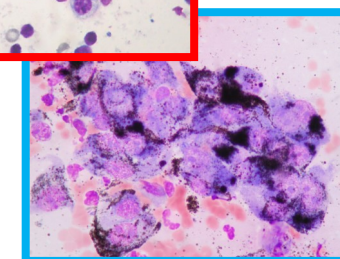
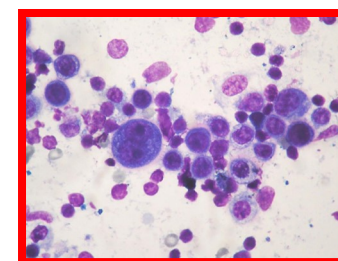


Dipartimento di
Medicina Veterinaria

Università degli Studi di Perugia



Corso teorico-pratico di citopatologia Veterinaria - 2019





Corso teorico- pratico di citopatologia Veterinaria - 2019

OBIETTIVI E MODALITÀ DIDATTICHE

L'obiettivo formativo dell'itinerario didattico è quello di fornire gli strumenti e le competenze necessarie per l'allestimento e l'interpretazione diagnostica dei preparati citologici di comune riscontro nell'attività medico-veterinaria. Tali obiettivi verranno conseguiti prevedendo, per ogni singolo incontro, una parte teorica introduttiva ed una parte pratico-applicativa con discussione di casi inerenti l'argomento della giornata. L'itinerario sarà svolto utilizzando un microscopio multitestata con 10 postazioni, al fine di facilitare e promuovere un approccio pratico alla semiologia citologica. Inoltre, la presenza contemporanea del patologo consentirà la possibilità di stabilire delle connessioni con la diagnostica istopatologica. Durante il corso potranno essere discussi casi clinico-patologici proposti dai corsisti.

* Le date inserite sono indicative e potrebbero subire delle variazioni in relazione agli impegni dei corsisti o dei docenti. Ci si riserva di confermare le stesse all'inizio del corso

CALENDARIO	
Argomenti	Date *
All'estimato e preparazione dei campioni citologici. Corretto uso del microscopio. Lettura ed interpretazione. Pattern infiammatori citologici negli animali da affezione	22 febbraio
Citologia oncologica: criteri di malignità e classificazione delle principali neoplasie	29 marzo
Citologia dei tumori a cellule rotonde	26 aprile
Citologia dei tumori epiteliali cutanei	17 maggio
Citologia dei sarcomi dei tessuti molli	14 giugno
Esercitazione riassuntiva citologia oncologica	12 luglio
Citologia linfonodale	20 settembre
Citologia dei versamenti	18 ottobre
Citologia epatica	15 novembre
Discussione di casi clinici Test finale di apprendimento	13-14 dicembre

Responsabile scientifico

Dott.ssa Monica Sforna
Dipartimento di Medicina Veterinaria
Tel. 075/5857629
E-mail: monica.sforna@unipg.it

Docenti

Prof. Luca Mechelli
Dott.ssa Chiara Brachelente
Dott. Alfredo Dentini
Dott. Elvio Lepri
Dott.ssa Monica Sforna

Segreteria organizzativa

Dott.ssa Monica Sforna
Tel.: 075/5857629
Fax: 075/5857738
E-mail: monica.sforna@unipg.it

Segreteria amministrativa

Sig.ra Cinzia Ferracci
Tel.: 075/5857665
E-mail: cinzia.ferracci@unipg.it