



Dipartimento di
Medicina Veterinaria

Università degli Studi di Perugia

SEDE Dipartimento di Medicina Veterinaria

Via San Costanzo, 4
06126 Perugia

- 10 incontri a cadenza mensile
- Orario:
9.30 - 13.00
13.00—14.30 pausa pranzo
14.30 - 18.00

La quota d'iscrizione comprende :

partecipazione al corso, materiale didattico
(cartaceo e digitale), attestato di partecipazione.



Modalità di iscrizione e pagamento

Costo del corso: € 1100

Prima rata (€ 550) al momento dell'iscrizione

Seconda rata (€ 550) al 01/02/2024

La richiesta di iscrizione dovrà essere formalizzata con la scheda di adesione allegata. Successivamente alla conferma di ammissione al corso, dovrà essere effettuato il primo versamento che convaliderà l'iscrizione. Per qualsiasi informazione contattare la segreteria organizzativa.

Coordinate per effettuare il pagamento:

https://pagoumbria.regione.umbria.it/pagoumbria/addon/bollettino_bianco_evolutto/edit.jsf?idEnte=2192F69555BAD8000005

Successivamente al versamento, verrà emessa ed inviata regolare fattura.

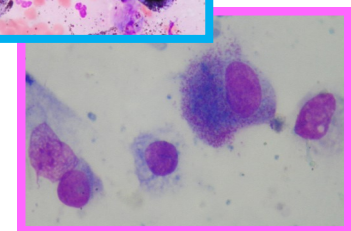
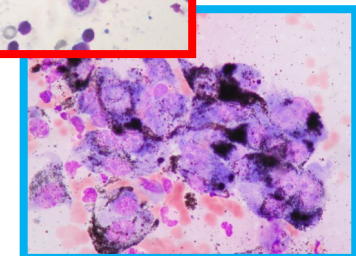
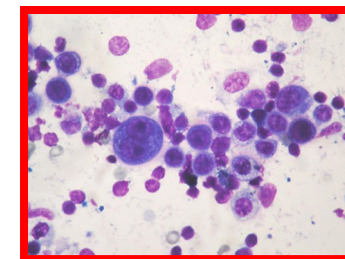
Causale: Iscrizione corso teorico-pratico di citopatologia Veterinaria 2023-2024 (Nome Cognome—prima rata/seconda rata).

Modalità organizzative

Per il corso è previsto un numero massimo di 9 partecipanti.

Le iscrizioni saranno accettate fino ad esaurimento posti

Corso base teorico- pratico di citopatologia Veterinaria - 2023-2024





Corso base teorico-pratico di citopatologia Veterinaria

OBIETTIVI E MODALITÀ DIDATTICHE

L'obiettivo formativo dell'itinerario didattico è quello di fornire gli strumenti e le competenze necessarie per l'allestimento e l'interpretazione diagnostica dei preparati citologici di comune riscontro nell'attività medico-veterinaria.

Tali obiettivi verranno conseguiti prevedendo, per ogni singolo incontro, una parte teorica introduttiva ed una parte pratico-applicativa con discussione di casi inerenti l'argomento della giornata.

L'itinerario sarà svolto utilizzando un microscopio multite-stata con 10 postazioni o microscopio con telecamera e schermo, al fine di facilitare e promuovere un approccio pratico alla semiologia citologica.

Inoltre, la presenza contemporanea del patologo consentirà la possibilità di stabilire delle connessioni con la diagnostica istopatologica.

Durante il corso potranno essere discussi casi clinico-patologici proposti dai corsisti.

* Le date inserite sono indicative e potrebbero subire delle variazioni in relazione agli impegni dei corsisti o dei docenti. Ci si riserva di confermare le stesse all'inizio del corso

CALENDARIO

Argomenti	Date *
Allestimento e preparazione dei campioni citologici. Corretto uso del microscopio. Lettura ed interpretazione. Pattern infiammatori citologici negli animali da affezione	29 settembre 2023
Citologia oncologica: criteri di malignità e classificazione delle principali neoplasie	20 ottobre 2023
Citologia dei tumori a cellule rotonde	17 novembre 2023
Citologia dei tumori epiteliali cutanei	15 dicembre 2023
Citologia dei tumori a cellule fusate e dei tumori melanocitari	19 gennaio 2024
Esercitazione riassuntiva citologia oncologica	23 febbraio 2024
Citologia del sistema emolinfopoietico	22 marzo 2024
Citologia dei versamenti	12 aprile 2024
Citologia epatica	24 maggio 2024
Discussione di casi clinici Test finale di apprendimento	21 giugno 2024

Responsabile scientifico

Dott.ssa Monica Sforna
Dipartimento di Medicina Veterinaria
Tel. 075/5857629
E-mail: monica.sforna@unipg.it

Docenti

Prof.ssa Chiara Brachelente
Dott. Alfredo Dentini
Dott.ssa Irene Di Matteo
Dott. Elvio Lepri
Prof. Luca Mechelli
Dott.ssa Ilaria Porcellato
Dott.ssa Monica Sforna

Segreteria organizzativa

Dott.ssa Monica Sforna
Tel.: 075/5857629
Fax: 075/5857738
E-mail: monica.sforna@unipg.it

Segreteria amministrativa

Sig.ra Cinzia Ferracci
Tel.: 075/5857665
E-mail: cinzia.ferracci@unipg.it

