

Classificazione fenotipica dei mantelli

Copyright Centro di Studio del Cavallo Sportivo

più frequenti nelle
razze nazionali

- Morello (mantello-base)
- Baio (mantello-base)
- Sauro (mantello-base)
- Grigio
- Roano
- Silver dapple
- Buckskin
- Palomino
- Mouse dun (Grulla)
- Bay dun
- Red dun
- Perlino
- Cremello
- Albino (White)
- Champagne
- Appaloosa
- Tobiano
- Overo frame
- Overo sabino
- Overo splashed

più frequenti nelle
razze europee

più frequenti nelle
razze americane

Sovrapposizione tra alcuni fenotipi di mantelli
Particolarità a sede fissa
Fenotipo dei mantelli possibili a seconda dell'accoppiamento

Morello



Morello (black) (mantello-base) = cute pigmentata, occhio scuro; pelo nero su tutto il corpo

Baio



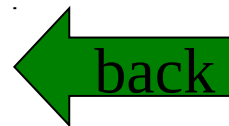
Baio (bay, brown) (mantello-base) = cute pigmentata, occhio scuro; min.: pelo nero su criniera, coda e parti distali degli arti, pelo rosso sulle restanti, max.: pelo nero su criniera, coda, parti distali degli arti e gran parte del corpo, pelo rosso limitato ad alcune zone di elezione (grassella, regione delle cinghie, intorno alle labbra, ecc.)



Sauro



Sauro (chestnut, sorrel) (mantello-base) = cute pigmentata, occhio scuro; pelo rosso su tutto il corpo



Grigio



Grigio (grey, gray) = cute pigmentata, occhio scuro; alla nascita qualsiasi mantello-base, durante la crescita peli bianchi si diffondono dalla testa fino a ricoprire completamente il corpo nell'adulto

Roano



<http://www.equinecolor.com/roan.html>



<http://www.equinecolor.com/roan.html>



Roano (roan) = cute pigmentata, occhio scuro; su qualsiasi mantello-base con peli bianchi equamente distribuiti su collo e tronco

Silver dapple



www.gaitedhorse.net/Pictures/Pictures26.html



Silver dapple = cute pigmentata, occhio scuro; su mantello-base morello o baio peli ad effetto marrone cioccolato o chiaro sul tronco e criniera e coda molto chiari

Buckskin



Buckskin = cute pigmentata, occhio scuro; su mantello-base baio peli neri su coda, criniera e parti distali degli arti, peli gialli chiaro sul tronco

Palomino



Palomino = cute pigmentata, occhio scuro; su mantello-base sauro coda e criniera tendenti al bianco, peli giallo chiari sul tronco

Grulla



Mouse dun (grulla) = cute pigmentata, occhio scuro; su mantello-base morello peli neri su criniera, coda, parte distale degli arti e linea dorso-lombare (zebrature agli arti più o meno evidenti), peli giallo-bluaastro sul tronco

Bay Dun



Bay dun (buckskin dun) = cute pigmentata, occhio scuro; su mantello-base baio peli neri su criniera, coda, parte distale degli arti e linea dorso-lombare (zebrature agli arti più o meno evidenti), peli giallo-rossastro sul tronco

Red dun

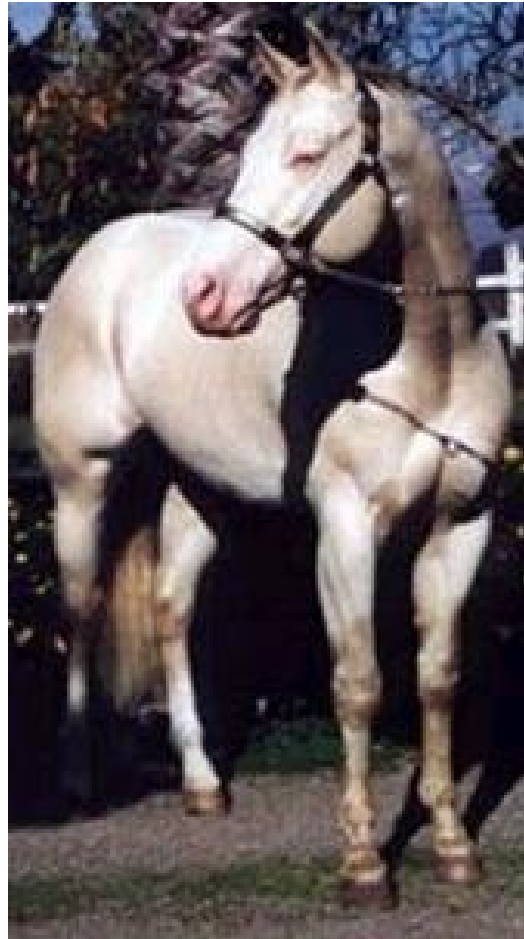


<http://hometown.aol.com/jayr215/reddun.html>



Red dun (claybank dun) = cute pigmentata, occhio scuro; su mantello-base sauro peli rossi su criniera, coda, parte distale degli arti e linea dorso-lombare (zebrature agli arti più o meno evidenti), peli rossiccio chiari sul tronco

Perlino



<http://hometown.aol.com/jayt215/perlino.html>



Perlino = cute depigmentata, occhio azzurro; su mantello-base morello o baio criniera, coda e peli bianchi, riflessi blu

Cremello



Cremello = cute depigmentata, occhio azzurro; su mantello-base sauro criniera, coda e peli bianchi, riflessi rossi

Albino (White)



en.wikipedia.org/wiki/White_(horse)



Albino (white) = cute depigmentata, occhio marrone; su qualsiasi mantello-base criniera, coda e peli bianchi

Champagne



<http://www.plosgenetics.org/article/info%3Adoi%2F10.1371%2Fjournal.pgen.1000195>



Champagne = elementi indispensabili: alla nascita cute rosa/arancione e occhi blu, da adulto cute rosa/arancione più scura con “lentiggini” e occhi ambra, verdi o nocciola. Mantelli-base e tipologie classiche:

classic: mantello base (morello), peli ad effetto marrone chiaro brillante

amber: mantello base (baio), peli ad effetto marrone chiaro brillante su parti distali degli arti, coda, criniera e peli ad effetto beige sul tronco

gold: mantello base (sauro), peli ad effetto beige chiaro

Appaloosa



www.aphcuk.org/appaloosa_characteristic.htm

Leopardo



<http://www.bhranch.com/real/nv2yrol.d.jpg>

Fiocco di neve



Coperta



Coperta macchiata



<http://www.bhranch.com/real/countess0504.jpg>

Marezzato



<http://www.bhranch.com/real/naughty3.jpg>

Brinato



Appaloosa = elementi indispensabili: cute marezzata (pigmentata/depigmentata non nettamente distinta), sclera molto chiara e zoccoli striati verticalmente. Mantelli-base e tipologie classiche:

leopardo (leopard): peli bianchi su tutto il corpo e piccoli agglomerati rotondeggianti di peli del colore del mantello-base;

fiocco di neve (snowflake): mantello-base su tutto il corpo e piccoli agglomerati rotondeggianti di peli bianchi;

coperta (blanket without spots): mantello-base su tutto il corpo con estesa zona di peli bianchi sulla groppa;

coperta macchiata (blanket with spots): mantello-base su tutto il corpo con estesa zona di peli bianchi sulla groppa che presenta anche piccoli agglomerati rotondeggianti di peli del colore del mantello-base;

marezzato (marble, varnish): peli bianchi su tutto il corpo e agglomerati abbastanza estesi di peli del colore del mantello-base.

brinato (frost): mantello-base su tutto il corpo e ciuffi di peli bianchi;

Tobiano



Tobiano = qualsiasi mantello-base su cute pigmentata, su cute depigmentata (linea dorso-lombare spesso) peli bianchi

Overo frame



Overo frame = qualsiasi mantello-base su cute pigmentata (silhouette dell'animale), su cute depigmentata (costato e fianchi) peli bianchi



Overo sabino



Overo sabino = qualsiasi mantello-base su cute pigmentata su cute depigmentata peli bianchi (spruzzati sul corpo)

Overo splashed

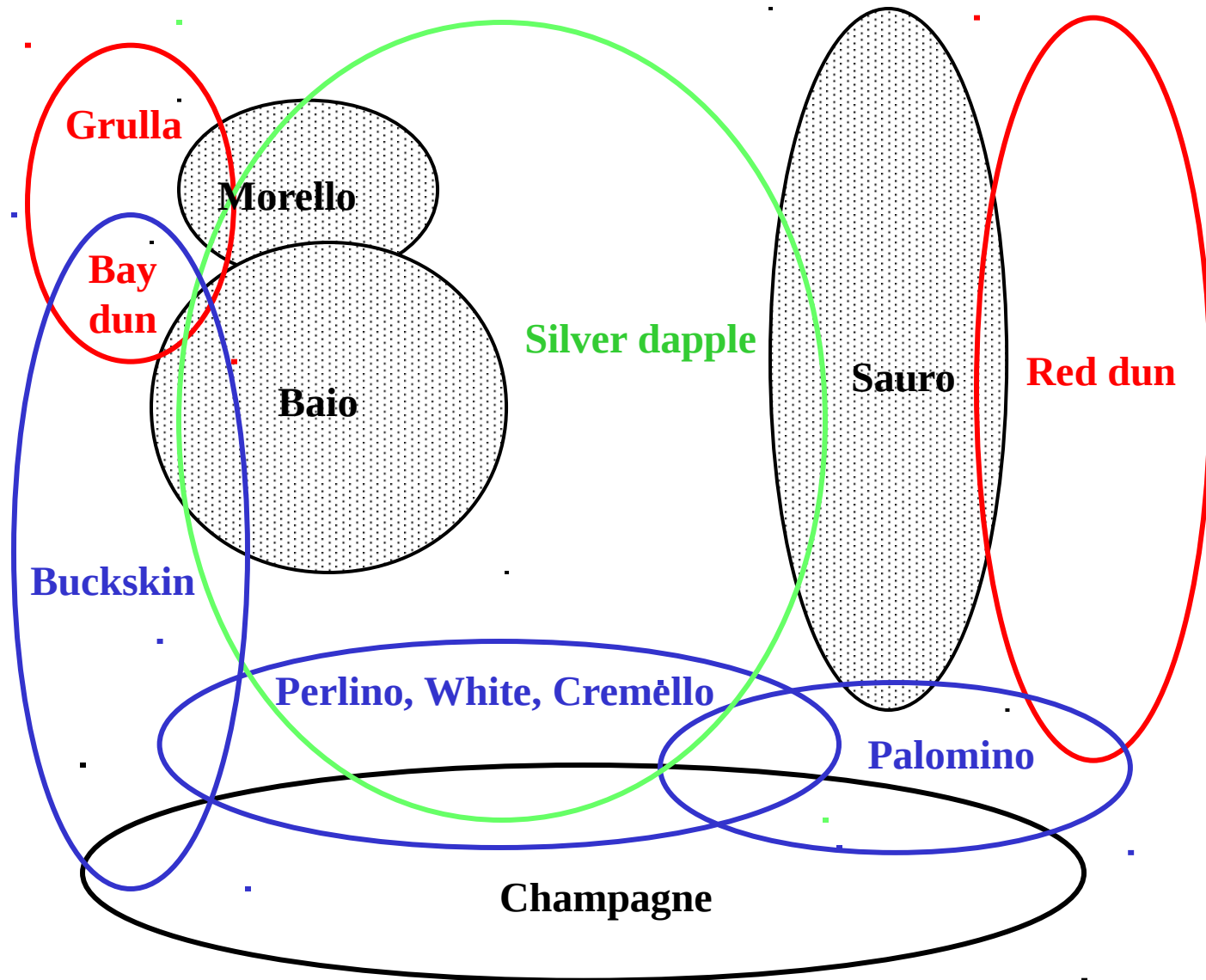


<http://www.planetaccess.net/dangeranch/BlueEyes/splashpics.htm>



Overo splashed = qualsiasi mantello-base su cute pigmentata (regioni superiori), su cute depigmentata peli bianchi (regioni inferiori)

SOVRAPPOSIZIONE TRA ALCUNI FENOTIPI DI MANTELLI



PARTICOLARITA' A SEDE FISSA: STELLA, LISTA E BALZANA

Stella



Lista



Balzana



Particolarità a sede fissa: stelle, liste e balzane (white markings: stars, stripes and socks) presenti su tutti i mantelli presi in considerazione, presenza su testa e parti distali degli arti di peli bianchi su cute depigmentata.

Fenotipo dei mantelli possibili a seconda dell'accoppiamento

Morello x Morello = Morello o Sauro

Morello x Baio = Morello, Baio, Sauro

Morello x Sauro = Morello, Baio, Sauro

Baio x Baio = Morello, Baio, Sauro

Baio x Sauro = Morello, Baio, Sauro

Sauro x Sauro = Sauro

Puledro Grigio  almeno un genitore Grigio

Puledro Roano  almeno un genitore Roano