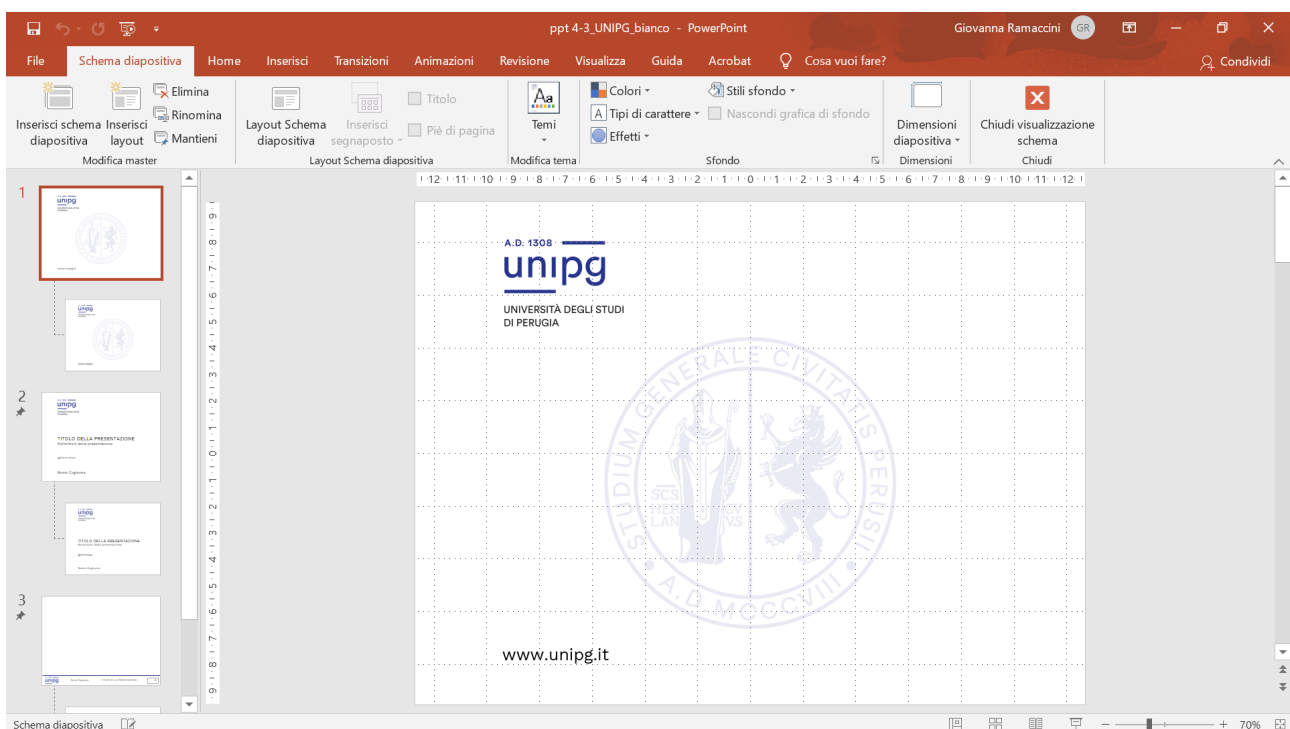
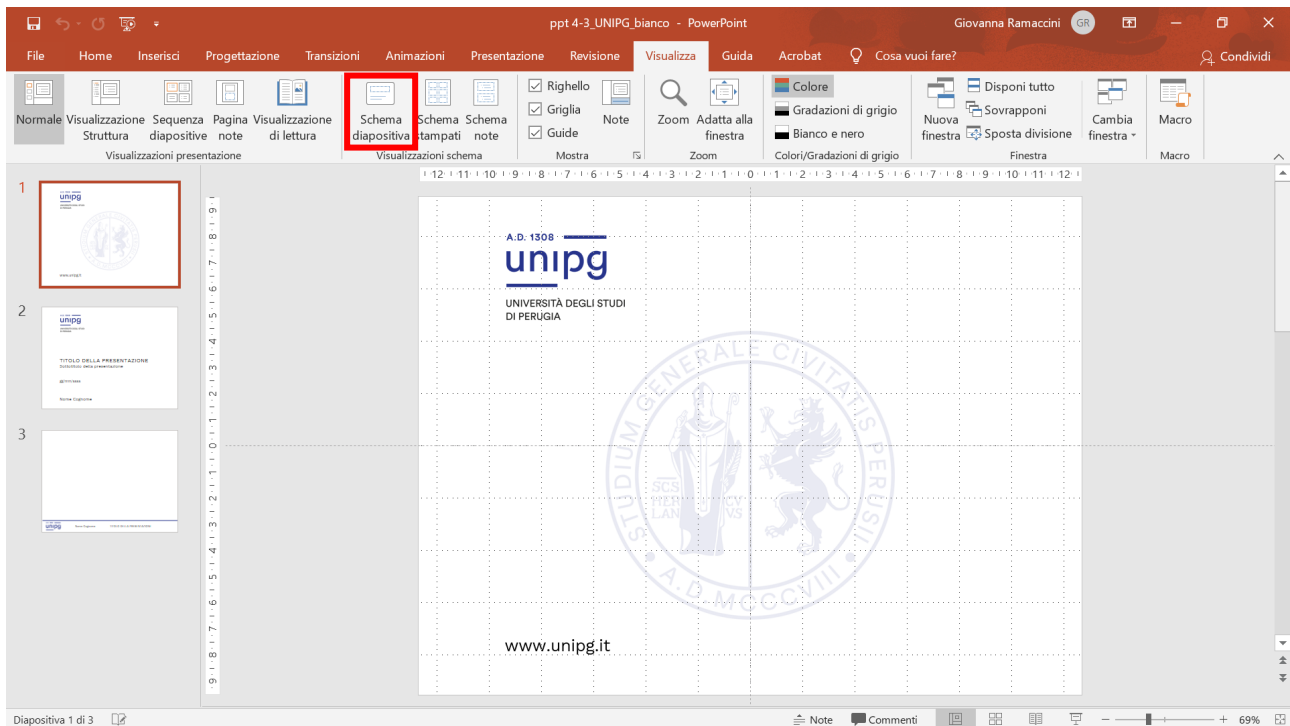
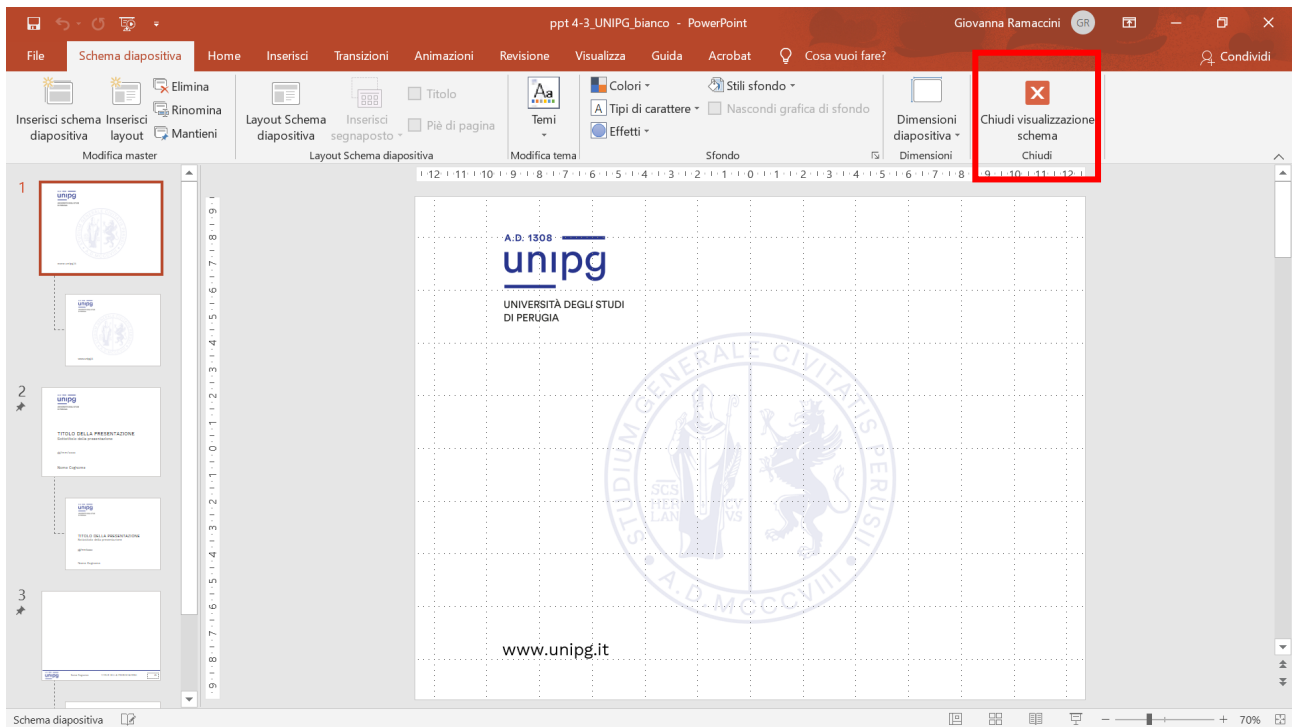


Guida all'uso del template

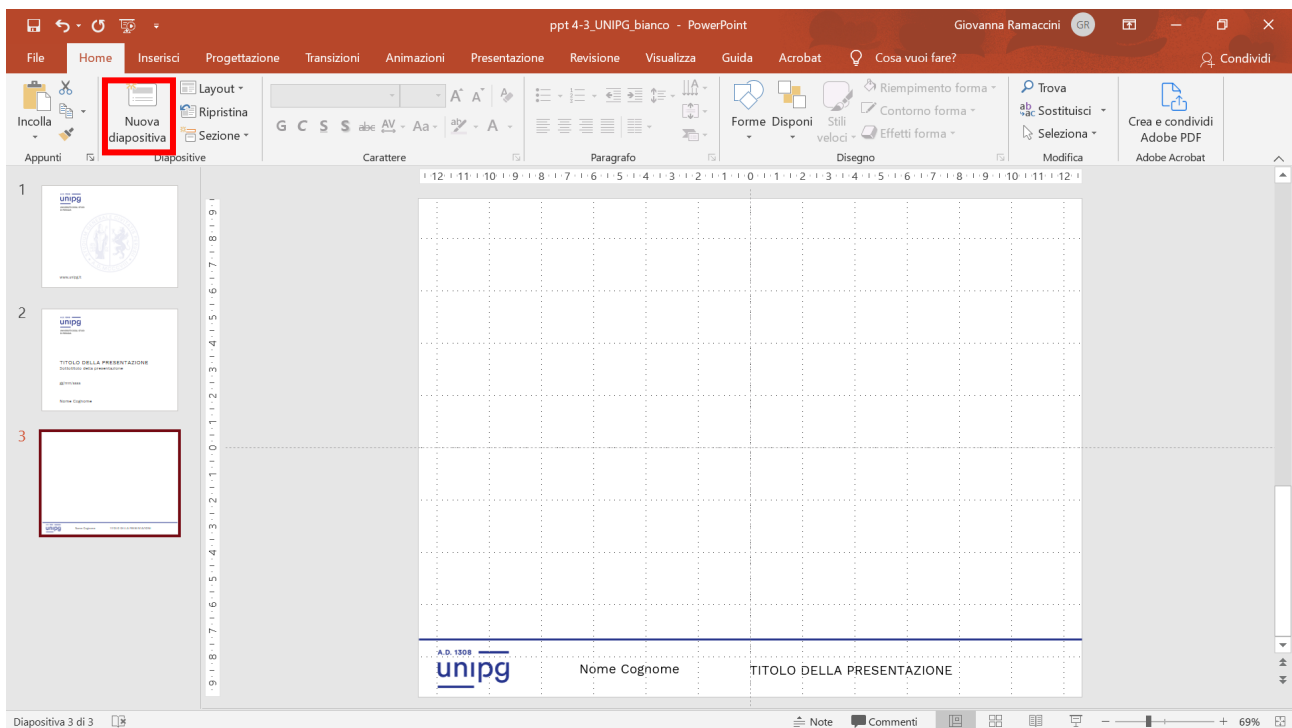
0. Per l'utilizzo corretto del template è necessario installare sul proprio dispositivo il font Work Sans (fornito all'interno dell'area riservata), da impiegare per tutti i dati testuali.
1. Per personalizzare le informazioni testuali presenti nel layout, selezionare il pulsante "Schema diapositiva", accessibile dalla scheda "Visualizza" posta sulla barra multifunzione.



2. Uscire da “Schema diapositiva” selezionando il pulsante “Chiudi visualizzazione schema”.



3. Per inserire ulteriori slide, tornare alla scheda “Home” e selezionare il pulsante “Nuova diapositiva”.



4. Nel caso in cui la nuova slide non corrispondesse al layout desiderato, cliccare con il tasto destro in corrispondenza della slide in oggetto e associare il layout desiderato tra quelli presenti all'interno dello "Schema diapositiva".

